



বাংলাদেশ গম ও ভুট্টা গবেষণা ইনস্টিটিউট

নশিপুর, দিনাজপুর-৫২০০

Bangladesh Wheat and Maize Research Institute
Nashipur, Dinajpur-5200
www.bwmri.gov.bd



কৃষিই সমৃদ্ধি

টেলিফোন : ০২৫৮৮৮১৭৭৩০
ই-মেইল : dg.bwmri@gmail.com
dg.bwmri@bwmri.gov.bd

স্মারক নং- ১২.২৬.০০০০.০০১.৭০.০০১.২৩-


তারিখ: ২০/০৭/২০২৩

অফিস আদেশ

বিষয়ঃ ডিজিটাইজকৃত সেবাসমূহের আওতায় “গম ভুট্টা তথ্য ভান্ডার (মোবাইল অ্যাপ)-নতুন সংস্করণ” চালুকরণ প্রসঙ্গে।

বাংলাদেশ গম ও ভুট্টা গবেষণা ইনস্টিটিউট কর্তৃক ই-গভর্ন্যান্স ও উদ্ভাবনী কর্মপরিকল্পনা এর আওতায় ডিজিটাইজকৃত “গম ভুট্টা তথ্য ভান্ডার (মোবাইল অ্যাপ)- নতুন সংস্করণ” সেবাটি মহাপরিচালক মহোদয়ের অনুমোদনক্রমে চালু করা হলো।

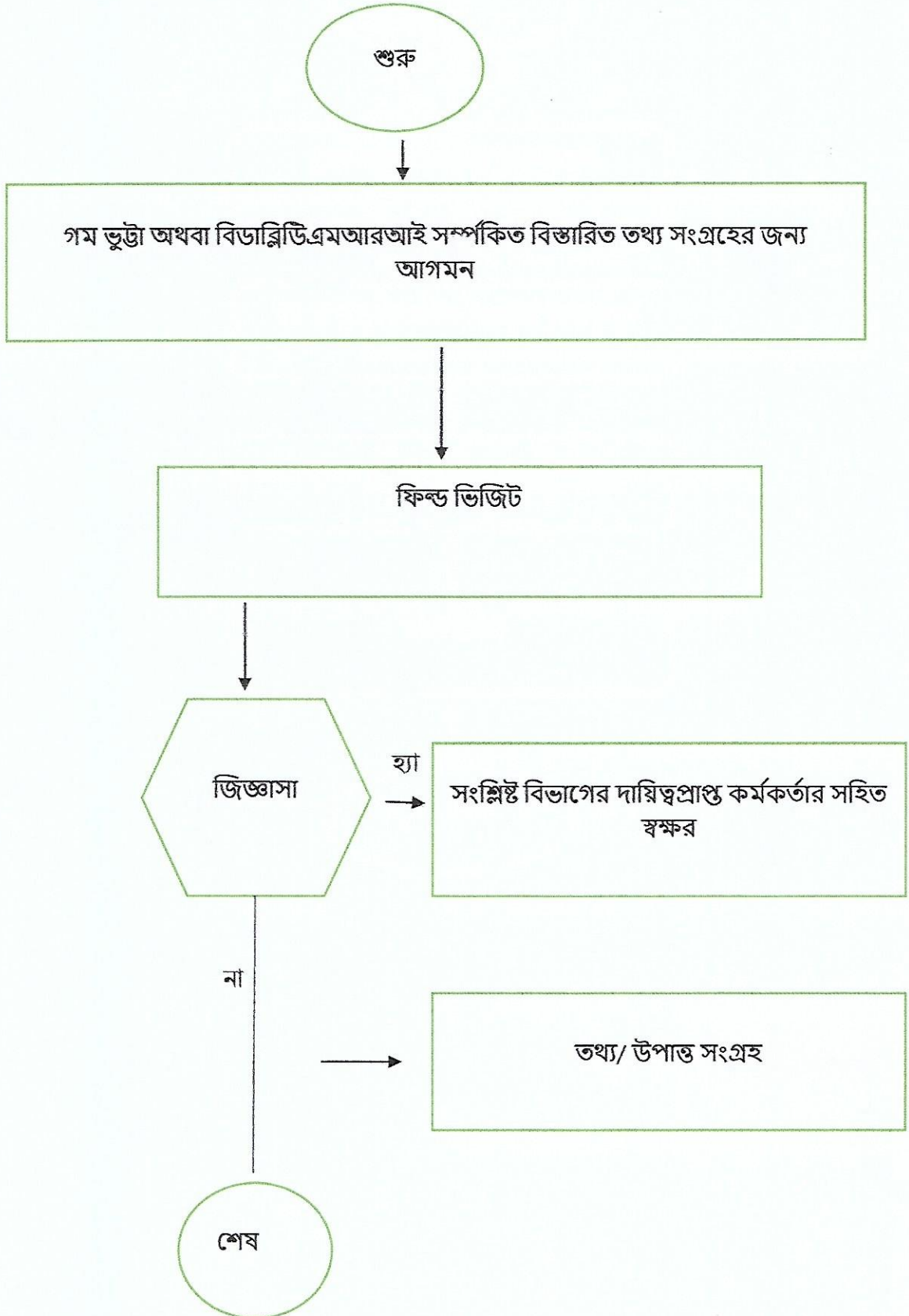
লিংকঃ https://play.google.com/store/apps/details?id=com.bwmri.gombutta&pcampaignid=web_share


20-07-23

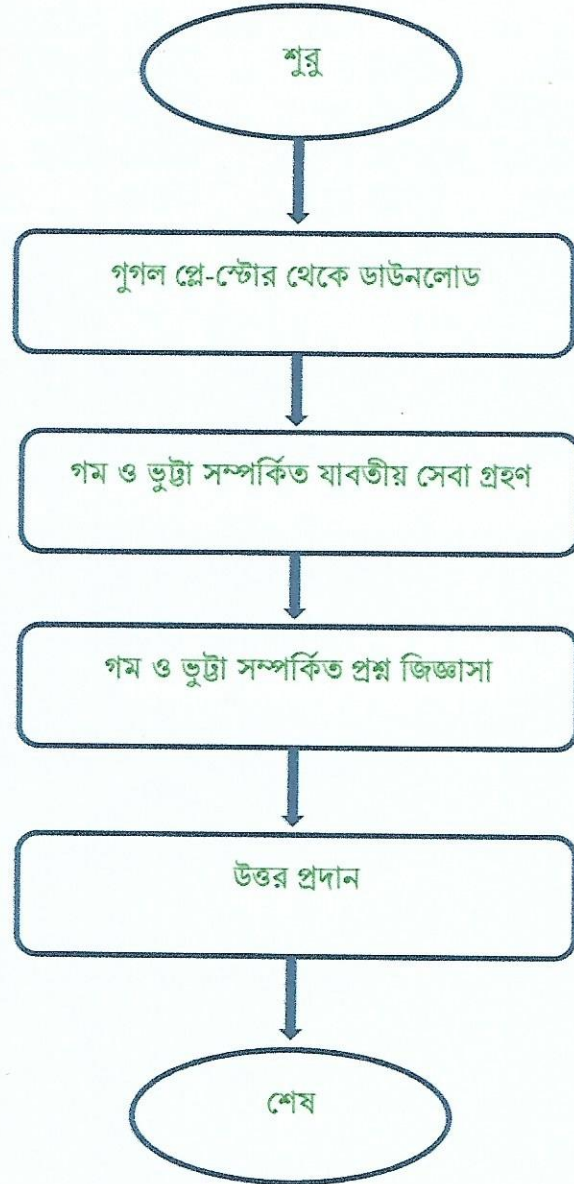
মোঃ আমিনুল ইসলাম আনু
উপ পরিচালক
বাংলাদেশ গম ও ভুট্টা গবেষণা ইনস্টিটিউট
নশিপুর, দিনাজপুর।

ক) সহজিকরণের পূর্বের প্রসেস ম্যাপ

গম ভুট্টার তথ্য ভান্ডার



খ) সহজিকরণকৃত প্রসেস ম্যাপ



(গ) TCV তুলনা:

	পূর্বের পদ্ধতি	সহজিকৃত পদ্ধতি
সময়	৩০ দিন	৭ মিনিট
খরচ	৬০০০ টাকা	০
ভিজিট	৩ বার	০
জনবল সম্পৃক্ততা	৮ জন	৩ জন