



বাংলাদেশ গম ও ভুট্টা গবেষণা ইনস্টিটিউট

নশিপুর, দিনাজপুর-৫২০০

Bangladesh Wheat and Maize Research Institute
Nashipur, Dinajpur-5200
www.bwmri.gov.bd

কৃষিই সমৃদ্ধি



টেলিফোন : ০২৫৮৮৮১৭৭৩০

ই-মেইল : dg.bwmri@gmail.com

dg.bwmri@bwmri.gov.bd

স্মারক নং- ১২.২৬.০০০০.০০৪.৭০.০০১.২১-

তারিখ: ১২/১২/২০২১

অফিস আদেশ

বিষয়ঃ সহজিকৃত সেবাসমূহের আওতায় “এসএমএস সার্ভিসের মাধ্যমে কৃষকদের গম ভুট্টা সম্পর্কিত ক্ষুদে বার্তা প্রেরণ” চালুকরণ প্রসঙ্গে।

এসএমএস সার্ভিসের মাধ্যমে বাংলাদেশ গম ও ভুট্টা গবেষণা ইনস্টিটিউট কর্তৃক গম ও ভুট্টার উৎপাদন, রোগ-বালাই, ফসল সংগ্রহ, দুর্ঘোণের আগাম সতর্কতা বিষয়ক ক্ষুদে বার্তা প্রেরণ সংক্রান্ত সেবাটি মহাপরিচালক মহোদয়ের অনুমোদনক্রমে চালু করা হলো।

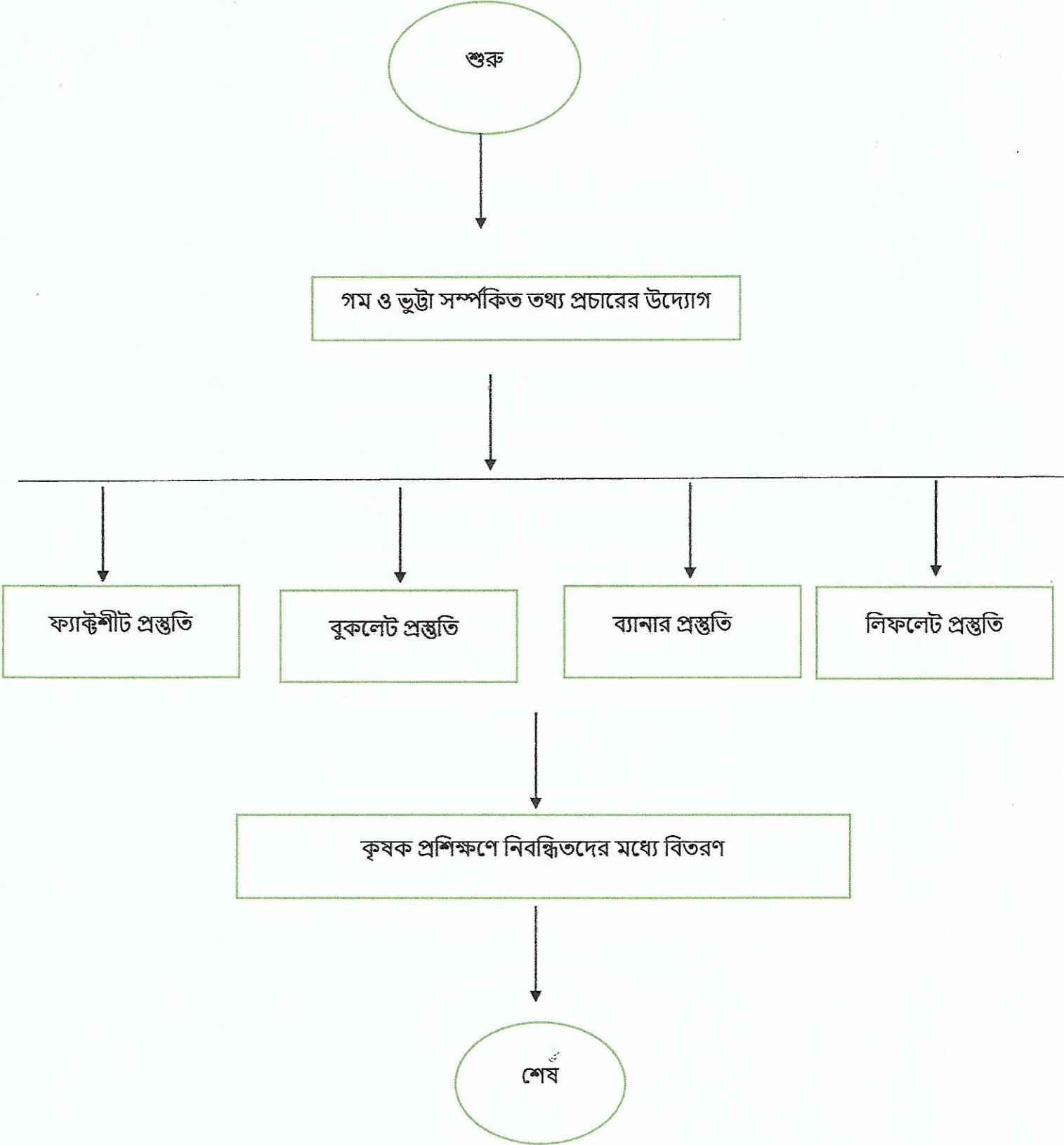
লিংকঃ <https://portal.infobip.com/login>


১২/১২/২০

ড. মোঃ মাহফুজ বাজ্জাজ
উপ-পরিচালক (প্রশাসন) (অ.দ.)
বাংলাদেশ গম ও ভুট্টা গবেষণা ইনস্টিটিউট
নশিপুর, দিনাজপুর

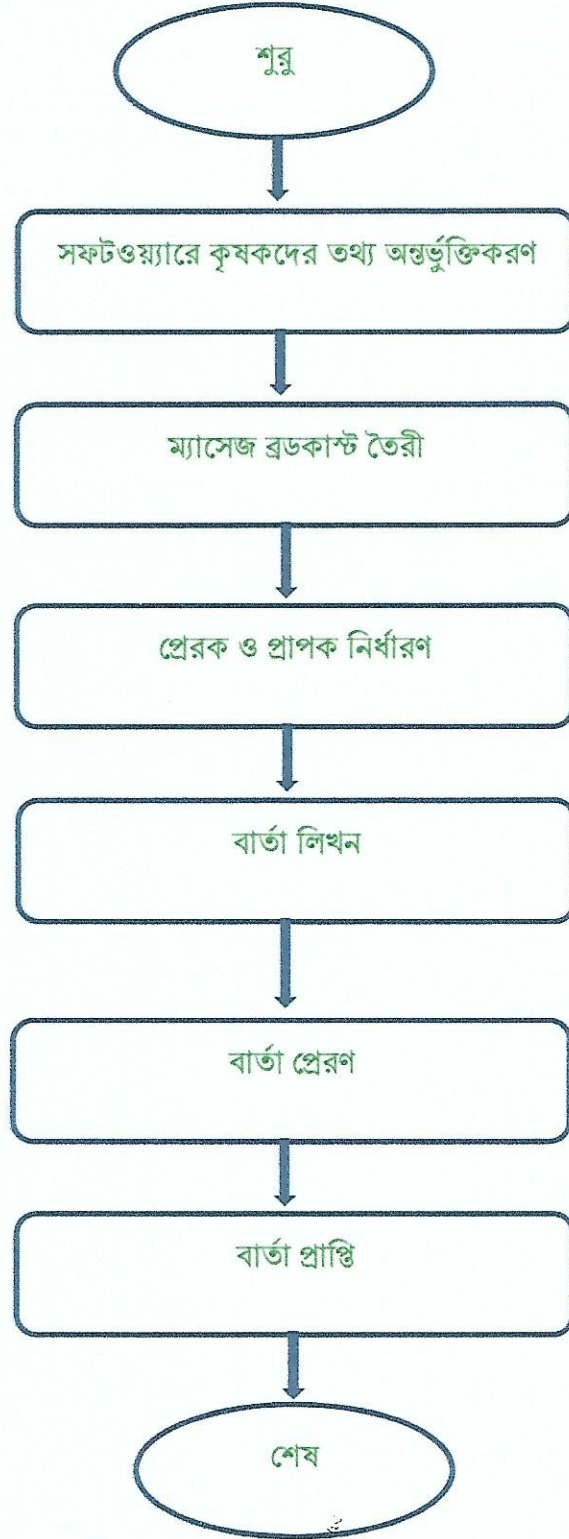
ক) সহজিকরণের পূর্বের প্রসেস ম্যাপ

ম্যাসেজ সিস্টেম



[Handwritten signature]

খ) সহজিকরণকৃত প্রসেস ম্যাপ



১৫

(গ) TCV তুলনা:

	পূর্বের পদ্ধতি	সহজিকৃত পদ্ধতি
সময়	৩ দিন	৫ মিনিট
খরচ	৪০০০ টাকা	০
ভিজিট	৩ বার	০
জনবল সম্পৃক্ততা	১০ জন	২ জন

