



# বাংলাদেশ গম ও ভুট্টা গবেষণা ইনস্টিটিউট

নশিপুর, দিনাজপুর-৫২০০

Bangladesh Wheat and Maize Research Institute  
Nashipur, Dinajpur-5200  
www.bwmri.gov.bd



টেলিফোন : ০২৫৮৮৮১৭৭৩০

ই-মেইল : dg.bwmri@gmail.com  
dg.bwmri@bwmri.gov.bd

স্মারক নং- ১২.২৬.০০০০.০০১.৭০.০০১.২৩-


তারিখ: ২৯/০৫/২০২৩

## অফিস আদেশ

বিষয়ঃ সহজিকৃত সেবাসমূহের আওতায় “গম ও ভুট্টা বীজের অনলাইন আবেদন” চালুকরণ প্রসঙ্গে।

বাংলাদেশ গম ও ভুট্টা গবেষণা ইনস্টিটিউট কর্তৃক গম ও ভুট্টার কম্পোজিট, হাইব্রিড, প্যারেন্টাল লাইন ও প্রজনন বীজের আবেদন কৃষক, গবেষক ও বীজ ডিলারদের থেকে অনলাইনের মাধ্যমে গ্রহণ সংক্রান্ত সেবাটি মহাপরিচালক মহোদয়ের অনুমোদনক্রমে চালু করা হলো।

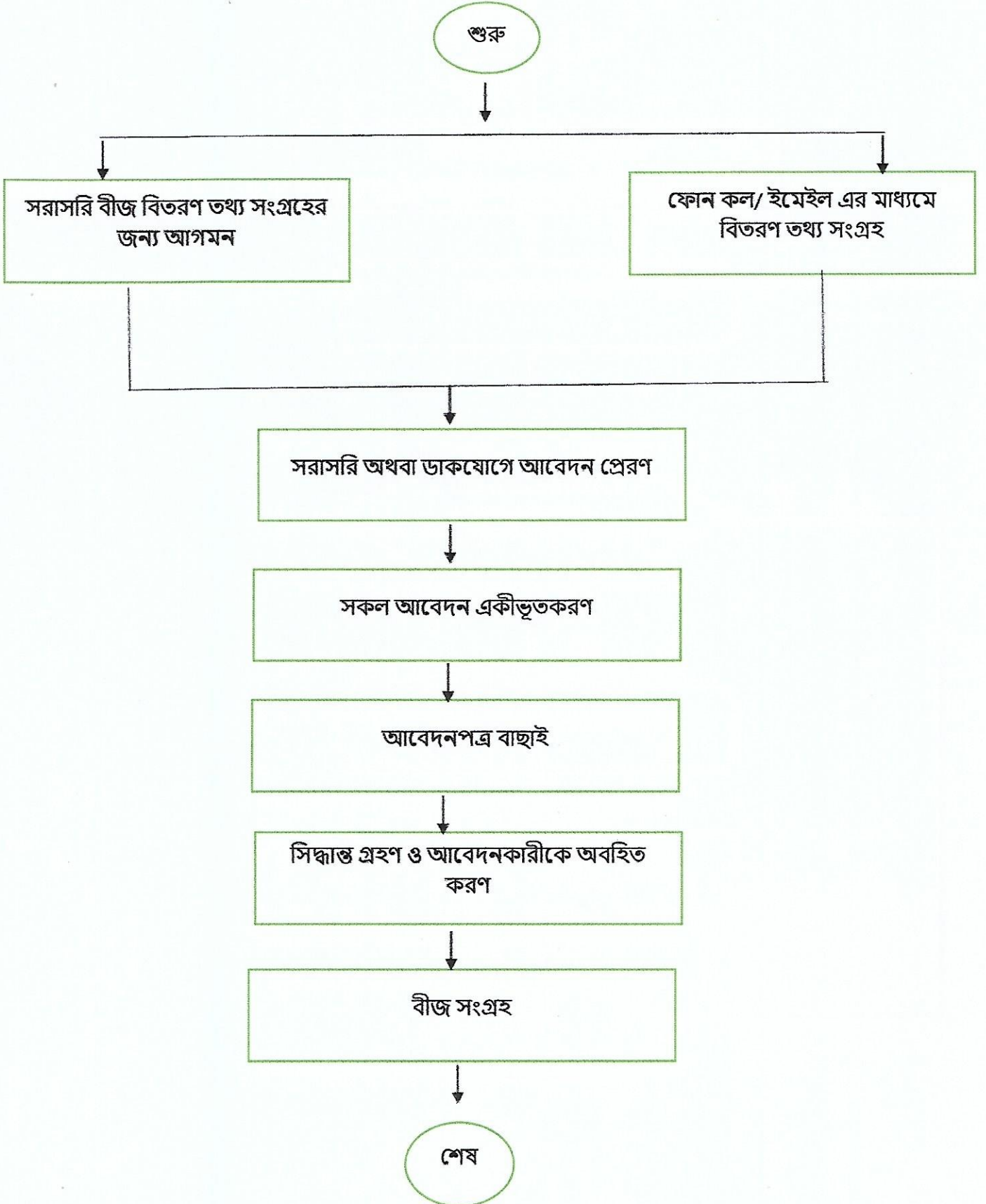
লিংকঃ <https://bwmriseedapplication.info/>

  
29.05.23

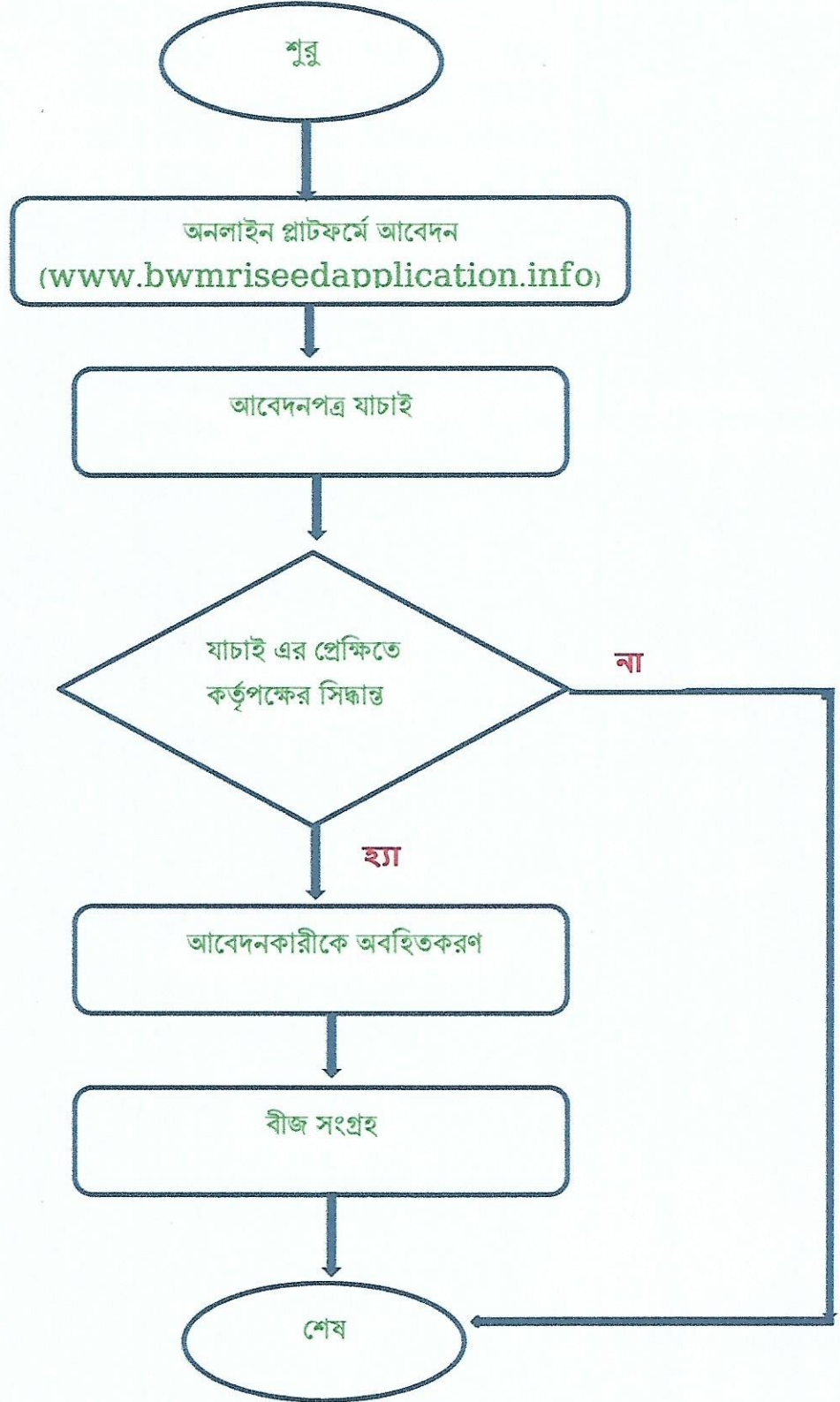
মোঃ আমিনুল ইসলাম আনু  
উপ পরিচালক  
বাংলাদেশ গম ও ভুট্টা গবেষণা ইনস্টিটিউট  
নশিপুর, দিনাজপুর।

ক) সহজিকরণের পূর্বের প্রসেস ম্যাপ

## বীজ সংগ্রহ



খ) সহজিকরণকৃত প্রসেস ম্যাপ



(গ) TCV তুলনা:

	পূর্বের পদ্ধতি	সহজিকৃত পদ্ধতি
সময়	১ দিন	১ মিনিট
খরচ	৩০০০ টাকা	০
ভিজিট	১ বার	০
জনবল সম্পূর্ণতা	৮ জন	২ জন