



বাংলাদেশ গম ও ভুট্টা গবেষণা ইনস্টিটিউট

নশিপুর, দিনাজপুর-৫২০০

Bangladesh Wheat and Maize Research Institute
Nashipur, Dinajpur-5200
www.bwmri.gov.bd



টেলিফোন : ০২৫৮৮৮১৭৭৩০
ই-মেইল : dg.bwmri@gmail.com
dg.bwmri@bwmri.gov.bd

স্মারক নং- ১২.২৬.০০০০.০০৪.৭০.০০১.২৪-

তারিখ: ০৩/০৩/২০২৪

অফিস আদেশ

বিষয়ঃ সহজিকৃত সেবাসমূহের আওতায় “বাসা বরাদ্দ/পরিবর্তনের অনলাইন আবেদন” চালুকরণ প্রসঙ্গে।

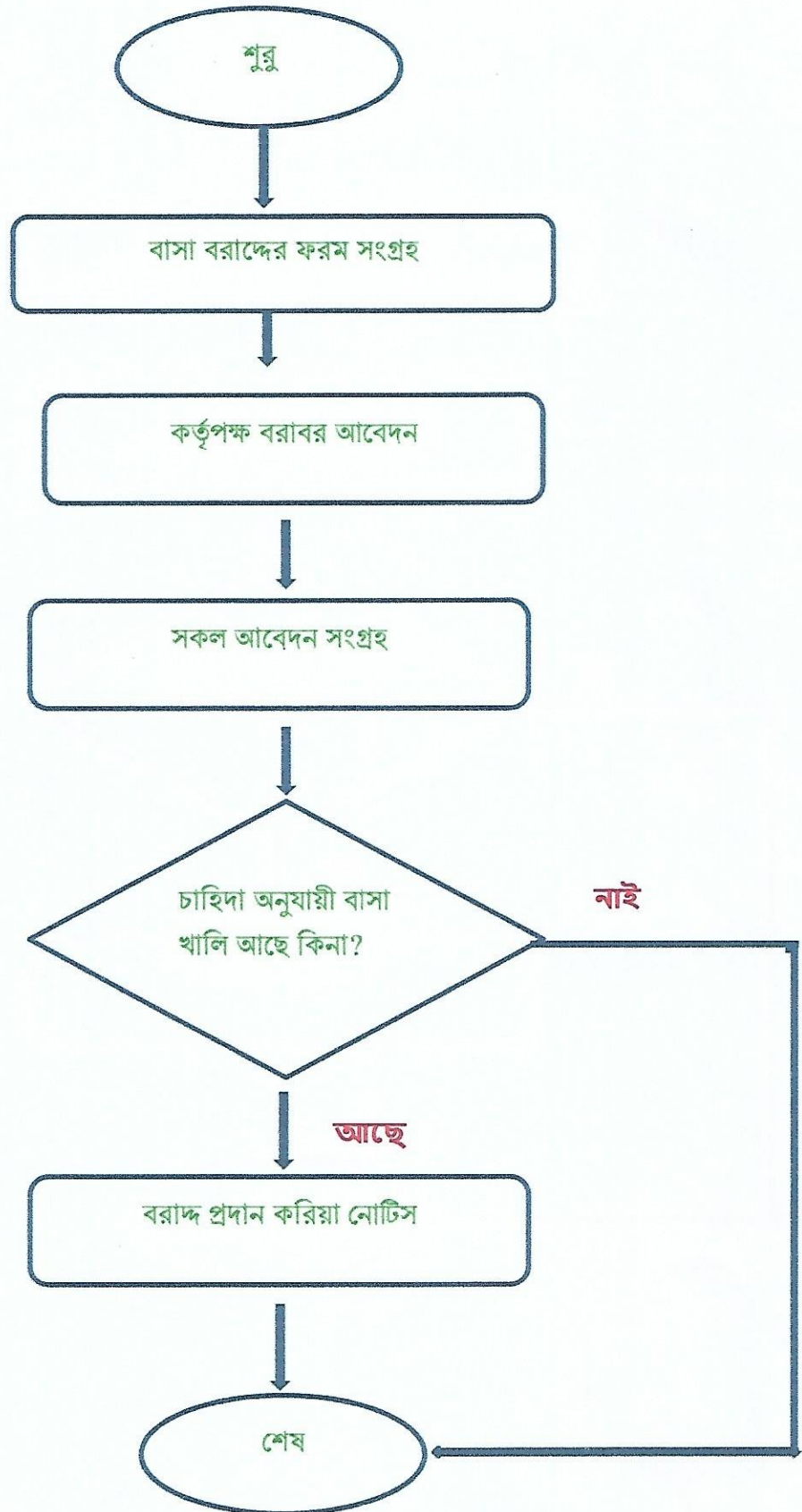
বাংলাদেশ গম ও ভুট্টা গবেষণা ইনস্টিটিউট কর্তৃক সহজিকৃত সেবাসমূহের আওতায় কর্মকর্তা, কর্মচারী ও শ্রমিকদের থেকে অনলাইনের মাধ্যমে বাসা বরাদ্দ/পরিবর্তনের আবেদন গ্রহণ সংক্রান্ত সেবাটি মহাপরিচালক মহোদয়ের অনুমোদনক্রমে চালু করা হলো।

লিংকঃ <https://bwmrihouseapplication.info/>

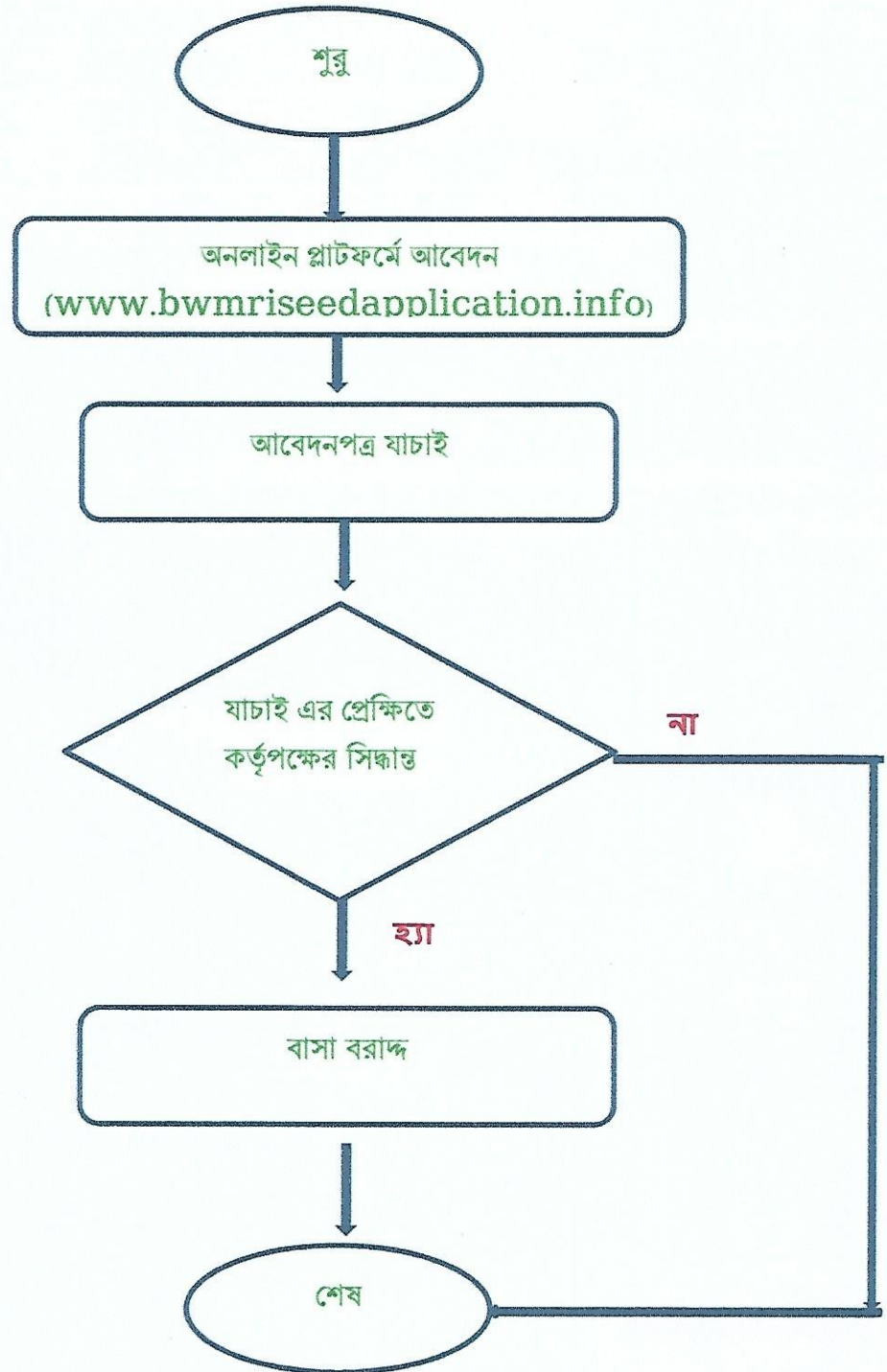

০৩.০৩.২৪

মোঃ আমিনুল ইসলাম আনু
উপ পরিচালক
বাংলাদেশ গম ও ভুট্টা গবেষণা ইনস্টিটিউট
নশিপুর, দিনাজপুর।

ক) পূর্বের প্রসেস ম্যাপ



খ) সহজিকরণকৃত প্রসেস ম্যাপ



(গ) TCV তুলনা:

	পূর্বের পদ্ধতি	সহজিকৃত পদ্ধতি
সময়	১৫ দিন	১০ মিনিট
খরচ	প্রযোজ্য নয়	প্রযোজ্য নয়
ভিজিট	২ বার	০
জনবল সম্পৃক্ততা	৮ জন	৪ জন