



বাংলাদেশ গম ও ভুট্টা গবেষণা ইনস্টিটিউট এর সাংগঠনিক কাঠামো

প্রধান কার্যালয়: নশিপুর, দিনাজপুর

কার্যালয়:

- গম ও ভুট্টার উন্নয়ন ও উৎপাদন সংক্রান্ত বিষয়ে মীতিমালা প্রণয়ন ও বাস্তবায়ন; ইনস্টিটিউটের কর্ম পরিকল্পনা প্রণয়ন;
- গম ও ভুট্টার উন্নয়ন ও উৎপাদন সংশ্লিষ্ট বিষয়ে শৈলিক, ফলিত ও সরেজমিন গবেষণা পরিচালনা ও প্রযুক্তি উদ্ভাবন;
- গবেষণার জন্য আধুনিক সুযোগ-সুবিধা সম্বলিত গবেষণাগার, খামার ও অবকাঠামো স্থাপন;
- জার্মপ্লাজম সংগ্রহ ও সংরক্ষণের সুযোগ-সুবিধা সৃষ্টি;
- গম ও ভুট্টা উৎপাদন দক্ষতার সাথে সম্পন্ন করার নিমিত্তে কৃষকদের প্রয়োজনীয় তথ্য সরবরাহ এবং প্রশিক্ষণ প্রদান;
- গম ও ভুট্টা উৎপাদনের উপর জলবায়ু পরিবর্তনের প্রভাব নিরূপণ এবং এতদসংক্রান্ত গবেষণা কার্যক্রম গ্রহণ ও বাস্তবায়ন;
- প্রজনন ও মানযোজিত উচ্চ ফলনশীল গম ও ভুট্টা বীজ উৎপাদন, প্রদর্শনী ও সম্প্রসারণের জন্য বিতরণ;
- গম ও ভুট্টা সংক্রান্ত পুষ্টিকা, মনোগ্রাম, বুলেটিন এবং গবেষণা সংক্রান্ত অন্যান্য তথ্য প্রকাশ;
- জাতীয় ও আন্তর্জাতিক সংস্থা ও সংগঠনসমূহের সহযোগিতায় গবেষণা কর্মসূচি গ্রহণ।

মহাপরিচালকের কার্যালয়

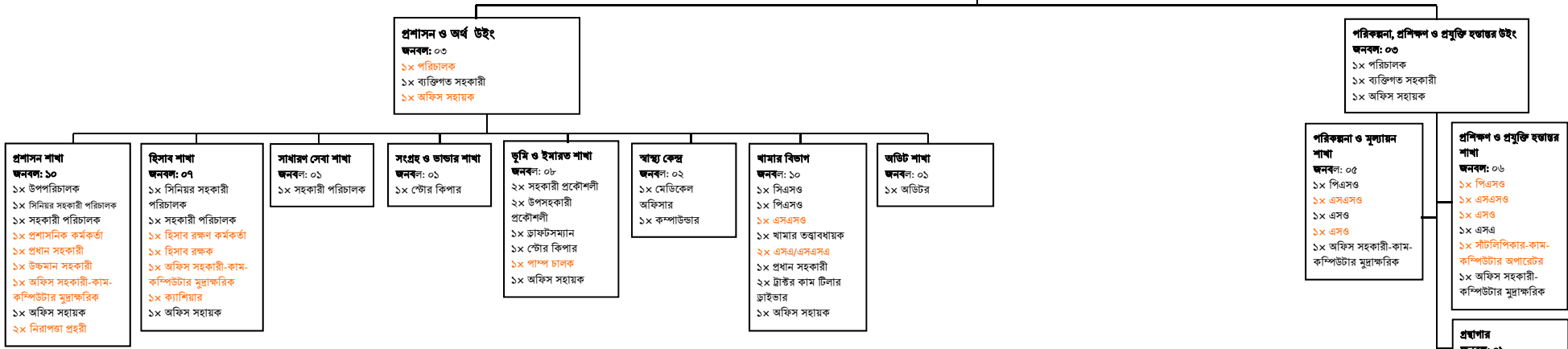
জনবল: ০৩
১x মহাপরিচালক
১x ব্যক্তিগত সহকারী
১x অফিস সহায়ক

উদ্দেশ্য

- ফসলের জার্মপ্লাজম সংগ্রহ, সংরক্ষণ ও উন্নয়ন, সংকরায়ন, মূল্যায়ন এবং জাত অবমূল্যায়ন;
- সাধারণ পরিবেশসহ তাপ, লবণাক্ততা, জলবাহতা ও খরা সহনশীল গম ও ভুট্টার জাত উদ্ভাবন;
- উন্নত ও আধুনিক উৎপাদন প্রযুক্তি উদ্ভাবন;
- কৃষি যন্ত্রপাতি ও শস্য সংগ্রহোত্তর প্রযুক্তি উদ্ভাবন;
- উদ্ভাবিত জাত, উৎপাদন প্রযুক্তি ইত্যাদির আর্থ-সামাজিক বিশ্লেষণ;
- উদ্ভাবিত জাতসমূহের প্রজনন বীজ ও মানযোজিত বীজ উৎপাদন;
- প্রযুক্তি হস্তান্তরের জন্য প্রশিক্ষণ, উপযোগিতা পরীক্ষা, কর্মশালা, মাঠ দিবস ইত্যাদির আয়োজনসহ বৈজ্ঞানিক প্রকাশনা প্রকাশ;
- মানব সম্পদ উন্নয়ন, প্রশাসনিক ও আর্থিক ব্যবস্থাপনা;
- কৃষি বিষয়ক ই-তথ্য সেবা প্রদান;
- আন্তর্জাতিক ও দেশীয় প্রতিষ্ঠানের সাথে গবেষণা সংযোগ স্থাপন।

জনবলের সারসংক্ষেপ

পদের নাম	বারি থেকে স্থানান্তরিত পদ	নতুন সৃষ্ট পদ	মোট
মহাপরিচালক	-	১	১
পরিচালক	১	১	২
মুখ্য বৈজ্ঞানিক কর্মকর্তা	৩	৪	৭
প্রধান বৈজ্ঞানিক কর্মকর্তা	১১	৯	২০
উপপরিচালক	-	১	১
উর্ধ্বতন বৈজ্ঞানিক কর্মকর্তা	১১	৯	২০
সিনিয়র সহকারী পরিচালক	-	২	২
সহকারী মেইনটেনেন্স ইঞ্জিনিয়ার	-	১	১
সহকারী প্রোগ্রামার	-	১	১
বৈজ্ঞানিক কর্মকর্তা/খামার তত্ত্বাবধায়ক	২৫	১৬	৪১
মেডিকেল অফিসার	-	১	১
সহকারী পরিচালক	-	৩	৩
সহকারী প্রকৌশলী	-	২	২
গ্রেড ২-৯	৬৯	৫১	১১২
গ্রেড ১০	১	৪	৫
গ্রেড ১১-১৮	৩৭	৬২	৯৯
গ্রেড ১৯-২০	৫	১৫	২০
মোট	১০৪	১৩২	২৩৬



যানবাহন ও প্রধান প্রধান অফিস সরঞ্জামাদী

যানবাহন				
ক্রমিক নং	নাম	বিদ্যমান	অতিরিক্ত	মোট
১	জিপ	৪	১৩	১৭
২	পিক-আপ	৫	২০	২৫
৩	মাইক্রোবাস	৩	৭	১০
৪	মিনি বাস	২	৬	৮
৫	এম্বুলেন্স	-	৩	৩
৬	ট্রাক	২	২	৪
৭	মিনি ট্রাক	-	৩	৩
৮	বাস	-	৫	৫
৯	মোটর সাইকেল	৩৩	১১৭	১৫০
মোট		৪৯	১৭৬	২২৫

অফিস সরঞ্জামাদী ও খামার যন্ত্রপাতি

ক্রমিক নং	নাম	বিদ্যমান	অতিরিক্ত	মোট
১	ফটোকপিয়ার	৫	২০	২৫
২	মাল্টিমিডিয়া প্রজেক্টর	৪	১৮	২২
৩	কম্পিউটার	২০	২০০	২২০
৪	ল্যাপটপ	৫	২৫	৩০
৫	টেলিফোন এক্সচেঞ্জ	১	৪	৫
৬	টেলিফোন লাইন	৫	২৪৫	২৫০
৭	এয়ার কন্ডিশনার (উইজে টাইপ)	১২	৬৮	৮০
৮	এয়ার কন্ডিশনার (স্প্লিট টাইপ)	৮	১৩২	১৪০
৯	জেনারেটর	৩	১১	১৪
১০	ট্রাক্টর	৮	১৭	২৫
১১	পাওয়ারটিলার	১৫	৩৫	৫০
১২	কম্বাইন হারভেস্টার	৬	১৪	২০
১৩	ম্যাডাই যন্ত্র	৬	২৪	৩০
১৪	সিডার	৬	২৪	৩০
১৫	সিড গ্রেডার	৫	১৩	১৮
১৬	সেচ পাম্প (গভীর ও অগভীর)	৪	১১	১৫
মোট		১১৩	৮৭১	৯৮৪

বারি থেকে স্থানান্তরিত পদ
নতুন সৃষ্ট পদ